

Præsentationsvisningen i PowerPoint step by step:

1. Du starter med at ændre skærmindstilling

1. Du skal starte med at koble din computer til en projektor eller ekstern skærm - det er forudsætningen for, at der kan vises forskelligt skærbillede på din computer (præsentationsvisningen), og det publikum ser.
2. Derefter skal du gå ind i kontrolpanelet på din computer – og ind på skærmopsætning.
3. Her vælger du "flere skærme" – og vælger at du vil vise dit skrivebord på skærm nr. 2.
4. Når du har valgt at udvide dit skrivebord til den eksterne skærm, vil dit billede fra dit skrivebord på din computer vise sig på den eksterne skærm/lærredet (så tænk over hvilket billede du har på skrivebordet inden du tager ud til foredrag – for dit publikum kommer til at se det – indtil du aktiverer præsentationsvisningen i PowerPoint)

Rediger skærmens udseende



Skærm: 1. Internal LCD

Opløsning: 1920 x 1080 (anbefales)

Retning: Liggende

Flere skærme: Udvid skærmene

Dette er din hovedskærm: Udvid skærmene

Opret forbindelse til skærm 2: Vis kun skrivebord på 1

Opret forbindelse til skærm 2: Vis kun skrivebord på 2

[Gør tekst og andre elementer større eller mindre](#)

[Hvilke skærmindstillinger skal jeg vælge?](#)

[Avancerede indstillinger](#)

OK


Annuller

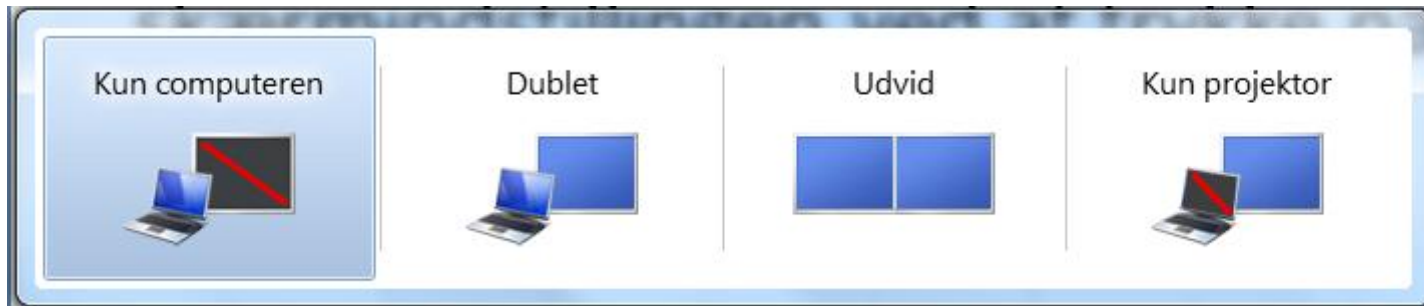
Anvend

NB: Menustrukturen i kontrolpanelet er lidt forskellig i forskellige versioner af windows. I nogle versioner skal du vælge følgende "udvid mit skrivebord til denne skærm", når du klikker på "flere skærme"

Præsentationsvisningen i PowerPoint step by step:

1. Du starter med at ændre skærmindstilling (alternativ)

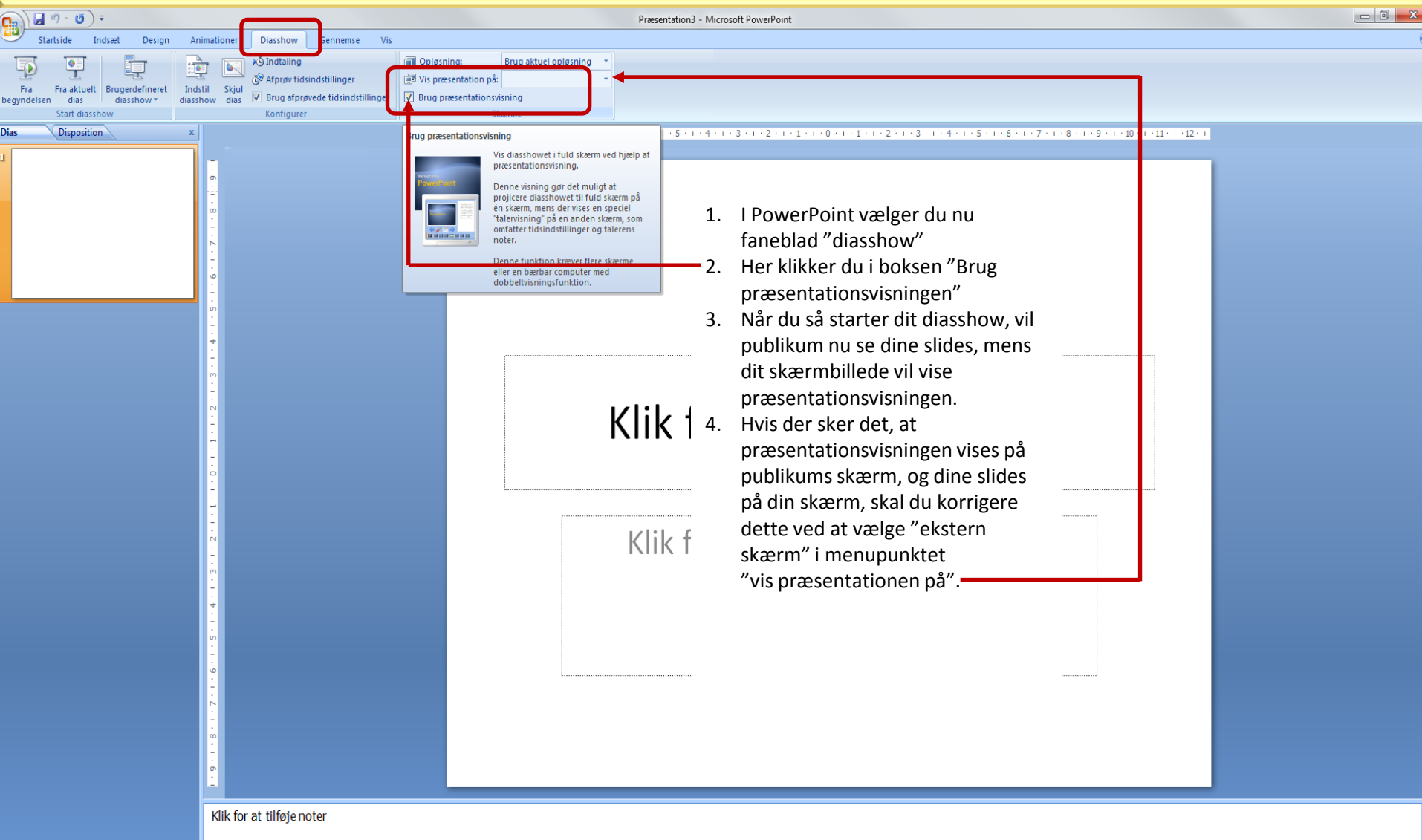
Som alternativ til kontrolpanelet kan justere skærmindstillingen ved at trykke på  tasten og bogstavet P på samme tid.



Herefter ser du ovenstående skærbillede – hvor du skal klikke på ”udvid” – derefter er computeren klar til at vise presenters view.

Præsentationsvisningen i PowerPoint step by step:

2. Du aktiverer præsentationsvisningen i PowerPoint 2007



Præsentation3 - Microsoft PowerPoint

Startside Indsæt Design Animationer **Diasshow** Gennemse Vis

Indtaling
Afprøv tidsindstillinger
Brug afprøvede tidsindstillinger
Konfigurer

Oplæsning: Brug aktuell oplæsning
Vis præsentation på:
 Brug præsentationsvisning

Brug præsentationsvisning

Vis diasshowet i fuld skærm ved hjælp af præsentationsvisning.
Denne visning gør det muligt at projicere diasshowet til fuld skærm på én skærm, mens der vises en speciel "talervisning" på en anden skærm, som omfatter tidsindstillinger og talerens noter.
Denne funktion kræver flere skærme eller en bærbar computer med dobbeltvisningsfunktion.

Klik t

Klik f

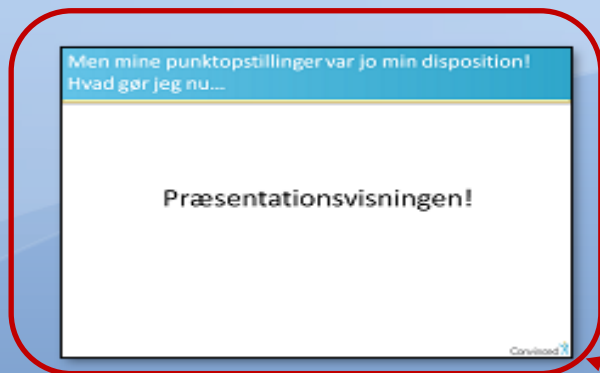
1. I PowerPoint vælger du nu faneblad "diasshow"
2. Her klikker du i boksen "Brug præsentationsvisningen"
3. Når du så starter dit diasshow, vil publikum nu se dine slides, mens dit skærbillede vil vise præsentationsvisningen.
4. Hvis der sker det, at præsentationsvisningen vises på publikums skærm, og dine slides på din skærm, skal du korrigere dette ved at vælge "ekstern skærm" i menupunktet "vis præsentationen på".

Klik for at tilføje noter

Præsentationsvisningen i PowerPoint step by step:

3. Sådan ser dit skærbillede ud nu...

PowerPoint-præsentationsvisning - [2 timers undervisning [Kompatibilitetstilstand]]



Præsentationsvisningen i PowerPoint
Du kan se dine noter
Og du kan se de kommende slides
Det sikrer støtte til dig som taler
Og sikrer gode overgange mellem slides...
Men husk – stikord er bedst!

Dette skærbillede ser publikum



Dias: 35 af 122

Tid: 00:52

12:56

Zoom:



34 3 ting du lærer: Kursus i præsentationsteknik

1. Vend din arbejdsproces i PowerPoint på hovedet
2. Fængende indledning med fem slides
3. Struktur i handling og en effektiv afslutning

35 Men mine punktopstillinger var jo min disposition!
Hvad gør jeg nu...

Præsentationsvisningen!

36 Convinced

Mere om de fem første slides

Historieskabelonen

Arbejdsprocessen – fra kreativ til konkret

Hvis du bruger PowerPoint 2003...

The screenshot shows the Microsoft PowerPoint 2003 interface. The 'Slide Show' menu is open, and the 'Set Up Show...' option is highlighted. A red box is drawn around the 'Slide Show' menu item. A red arrow points from the first instruction to this menu item. Another red arrow points from the third instruction to the 'Show Presenter View' checkbox in the 'Set Up Show' dialog box. The dialog box is open, showing various settings for the slide show.

1. Vælg fanen "slide show" – og klik menupunktet "set up show".
2. Derefter vises menuen som du ser til højre – og her vælger du at klikke i boksen "Show Presenter View".
3. Når du så starter dit diasshow vil publikum nu se dine slides, mens dit skærbillede vil vise præsentationsvisningen.

Set Up Show

Show type

- Presented by a speaker (full screen)
- Browsed by an individual (window)
 - Show scrollbar
- Browsed at a kiosk (full screen)

Show options

- Loop continuously until 'Esc'
- Show without narration
- Show without animation

Pen color: █

Show slides

- All
- From: [] To: []
- Custom show: []

Advance slides

- Manually
- Using timings, if present

Multiple monitors

Display slide show on: [Primary Monitor]

- Show Presenter View

Performance

- Use hardware graphics acceleration

Slide show resolution: [Use Current Resolution]

OK Cancel